



区報みなみ

3.1号

P7・P8編集・南区役所区政調整課
〒734-8522 南区皆実町一丁目5-44
☎250-8933 ☎252-7179

南区だより

広報ひろしま
市民の市政

南区の人口 / 140,892人 (217人減)
南区の世帯数 / 71,913世帯 (117世帯増)
令和6年1月末現在 (前年同月比)

広島市南区役所

検索

<https://www.city.hiroshima.lg.jp/site/minamiku/>

第11回

広島みなとフェスタ

3/16 土 ▶ 17 日 10:00~16:00

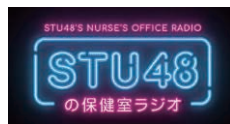
会場: 広島みなと公園とその周辺・似島



「みなとでつながる海と島と人」をテーマに「広島みなとフェスタ」を開催します！港ならではの乗船企画や体験コーナー、多彩な飲食ブースが会場いっぱい並びます。
☎広島みなとフェスタ実行委員会 (地域起こし推進課内) (☎250-8935、☎252-7179)

みなとステージ

STU48メンバーによるラジオ番組の公開録音や、広島FMイチ押しのアーティストによるライブのほか、山王神楽団による神楽上演や南区で活動している団体によるステージパフォーマンスを予定。お楽しみ抽選会も開催します！



公開録音



ダイスケカタヤマ
daisuke katayama



レトリロン涼音
Retoriron Ryoko (Vo & A.Gt)

※詳しい出演時間は右下のホームページで

17日 さかなクン スペシャルステージ

今回もさかなクンがやって来ます！お絵描きコンテストや、トークショーを行うスペシャルステージです。



さかなクン

第4回広島ティラノレース

16日 同時開催！

話題のティラノレースが同時開催されます。会場内をティラノたちが練り歩くパレードも予定。

場みなと公園北側グラウンド



海上エリア

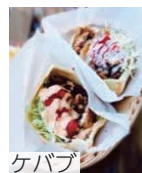
ターミナル付近の海上では、定期船(フェリー)で行く約1時間の「おさんぽクルーズ」や、練習船「広島丸」、巡視艇「しまぎり」、海面清掃船「おんど2000」の船内見学など、みなとフェスタならではの海にまつわる体験イベント、見学会を開催します。



広島丸

ぶちうま広場

全国各地の美味しいものが大集合！こだわりのグルメを集めたコーナー、キッチンカーもたくさん並びます。



ケバブ



チュロス

え〜じゃろ体験広場

子どもたちが楽しめる遊び・学びのブースや大人も足を止める展示など、いろいろな体験が盛りだくさんの広場です。



キッズマネースクール



シークラスアート作り

ひろしま・瀬戸内うまいもん広場

広島の特産品や瀬戸内の食材を使った絶品メニューが勢ぞろいします。

進徳女子高等学校の生徒と区内のスイーツ店が作った「みなみく七大伝説スイーツ」も！



広島みかんじまレモン



お好み焼き

ファミリーは公共交通機関利用でお得！

会場の最寄り電停(広島港)、バス停(広島港棧橋)で降車する大人同伴の小学生以下の子どもは、運賃が無料です。降車する際に、乗務員へお申し出ください。

※同伴の大人は有料です

※帰りの運賃と会場までの乗り継ぎ便の運賃については有料です



花で彩るフォトスポット

区内地域の皆さんが育てた花を使って「南区わくわくお花サロン」の受講者がフラワーアートを展示します。来場の思い出に記念写真を！



「みなとフェスタ」に関する情報は公式ホームページで

広島みなとフェスタ

検索



似島会場

※17日のみ開催

今年は特別開催！詳しくは本紙2頁で

